

《庄河市鞍子山乡玉石岭村村庄规划（2021-2035年）》公告

一、基本情况

1. 区域位置

玉石岭村位于庄河市域内东部，鞍子山乡中部，距鞍子山乡政府约8公里，距庄河市区约38公里，对外交通联系主要通过栗石线和寿七线，交通较为便利。

2. 规划范围

规划范围为鞍子山乡玉石岭村全域国土空间，东面与鞍子山乡花园村比邻，南面与鞍子山乡文楼村接壤，北临鞍子山乡朱营村、西接鞍子山乡高房村，总规划面积约为18.09平方公里。

3. 规划期限

规划近期末至2025年，远期末至2035年。

二、国土空间管控

《大连市庄河市鞍子山乡国土空间总体规划（2021-2035年）》将玉石岭村定位为整治提升类村庄。明确玉石岭村2035年约束性指标包括：永久基本农田面积925.45公顷，耕地保有量958.84公顷，生态保护红线面积209.73公顷，村庄建设边界面积98.25公顷。

1. 生态保护空间

明确生态保护红线209.73公顷，构建具有连续性和系统性

的生态保护格局和开敞空间体系，维护生态安全和生物多样性。

2. 农业发展空间

划定永久基本农田925.45公顷。优化农业生产空间布局，提高就近粮食保障能力和蔬菜自给率，保护相对集中、连片、优质的一般耕地。

3. 建设发展空间

玉石岭村村庄建设边界范围98.25公顷。乡村建设围绕乡村振兴、产村融合向村庄建设用地边界内集聚，鼓励乡村建设用地复合利用。

三、村域空间发展规划

1. 产业发展

统筹乡村产业发展：巩固第一产业，加强耕地保护，推动农业产业化、规模化，发展干果、食用菌种植、花生、大豆种植，利用森林开展柞蚕养殖业。第二产业根据村屯农产品特色，引进农产品初加工及仓储产业，提升农产品附加值。第三产业依靠自身的自然资源，打造水库休闲观光游，与鞍子山乡形成联动，带动玉石岭村旅游发展，提高配套设施水平，实现一二三产业的融合发展。

2. 人口规模

至规划期末2035年，人口总数估算为1000人。

3. 空间发展布局

打造“一心、两轴、多片区”的空间格局。

一心：结合村委会、健身广场打造村庄生活服务核心。

两轴：沿乡道栗石线形成的乡村发展横轴；沿乡道寿七线形成乡村发展纵轴。

多片区：依托现状村屯结构、自然资源及上位规划要求，形成农业经济片区、乡村居住片区，山林生态本底片区，滨水旅游片区。

四、人居环境整治规划

人居环境整治主要对象是规划中已经集中布局的村庄居民点，结合农民生产生活方式，从土地综合整治、公共安全治理、公共设施完善、公用设施布局、景观风貌和建筑风貌美化等角度对村庄人居环境进行规划设计。

五、近期整治规划

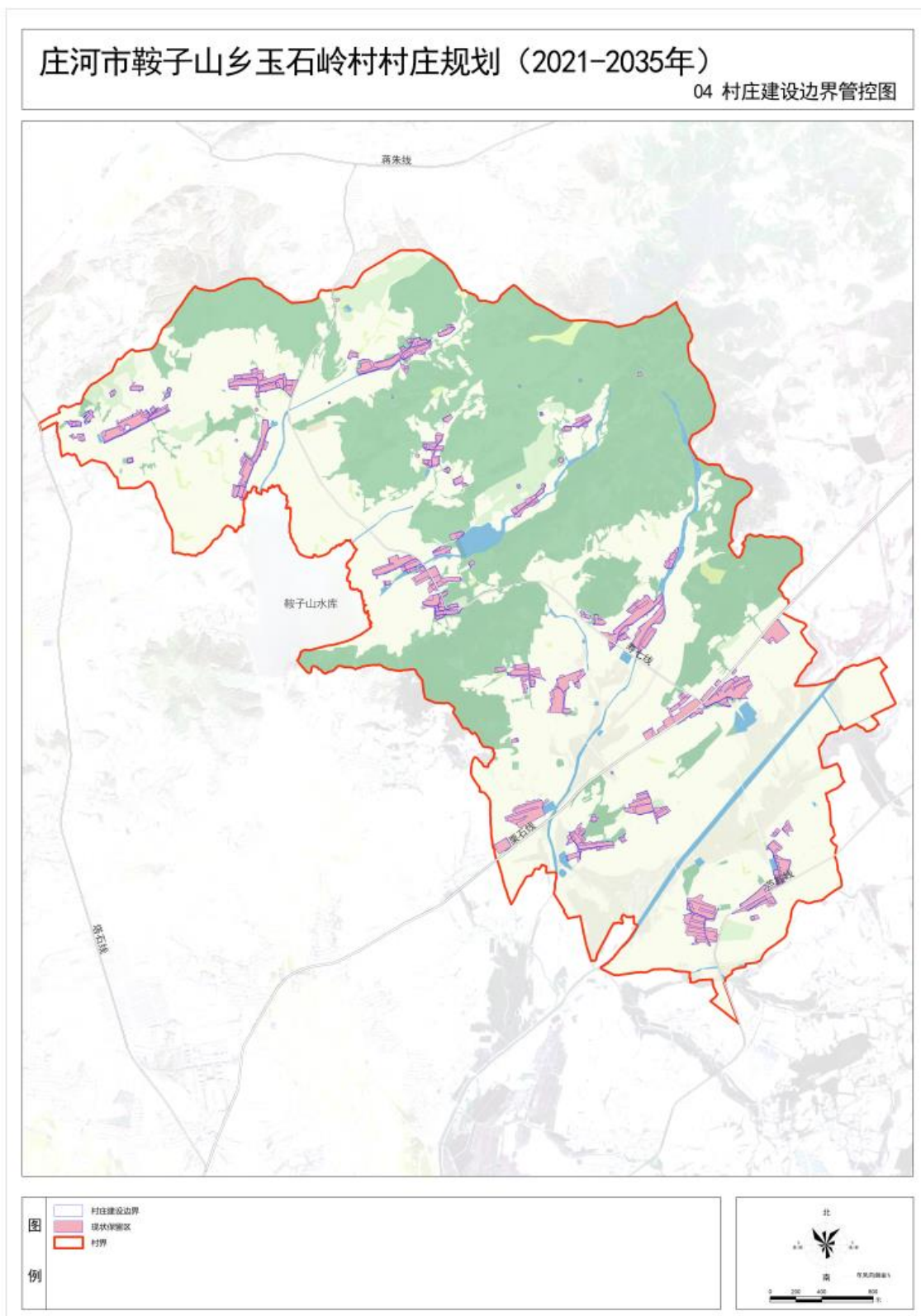
近期实施主要从公共服务设施和公用服务设施角度进行完善和提升，适度展开土地整治、生态修复、基础设施和产业发展等项目。主要增加项目包括按照15分钟生活圈布置的健身广场、河流岸线生态修复、道路硬化等。

六、附图

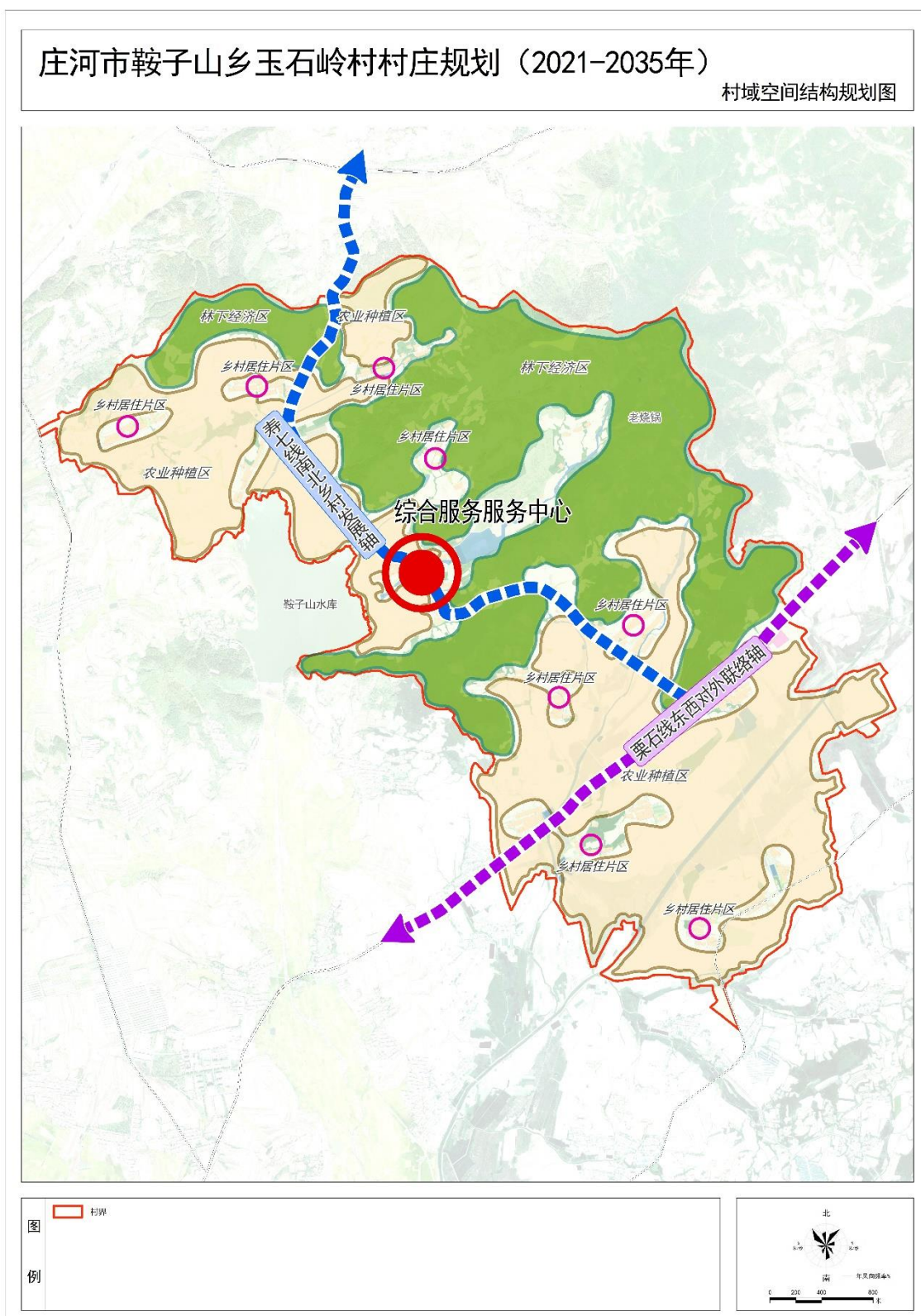
1. 区位图



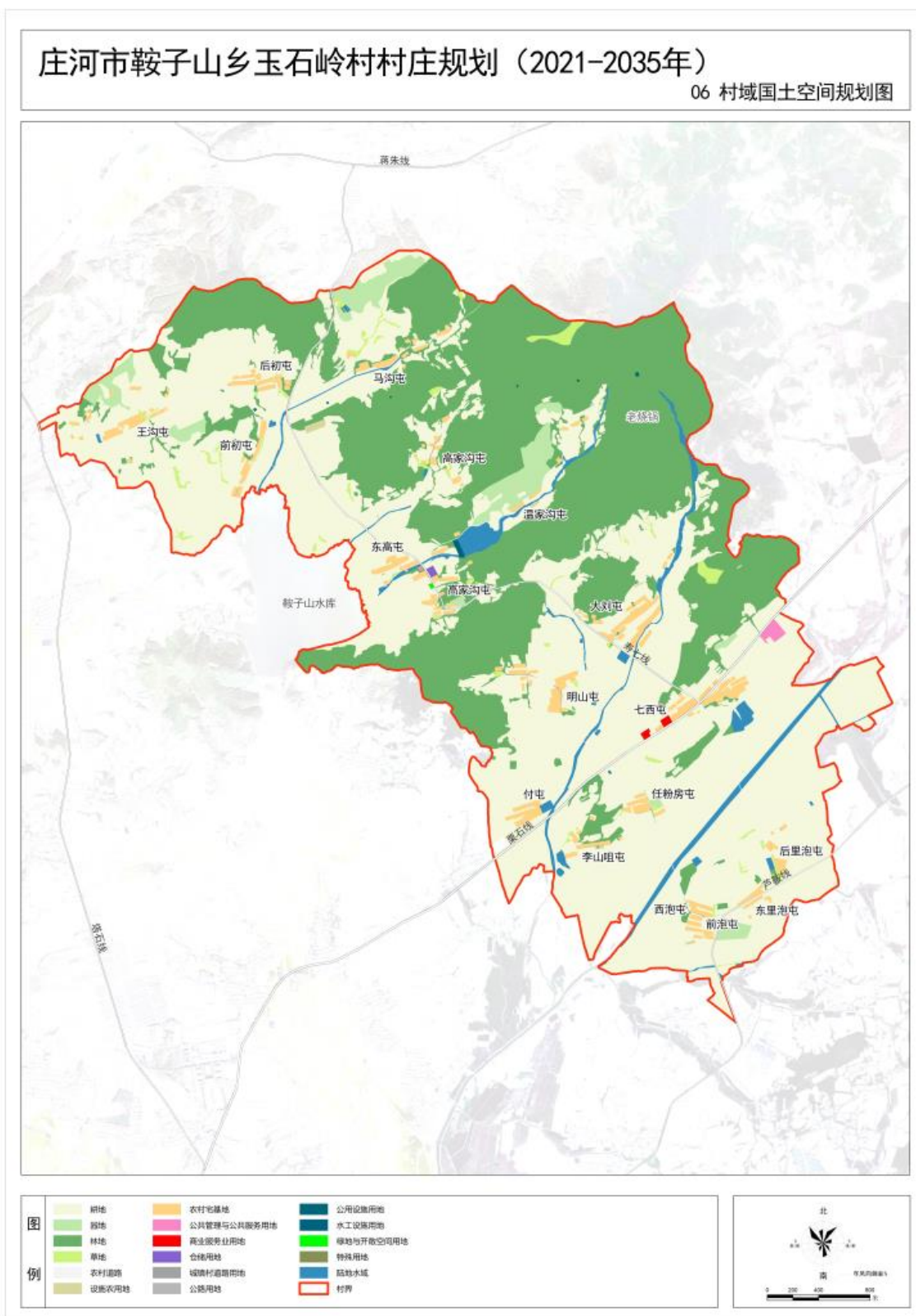
2. 边界划定与管控图



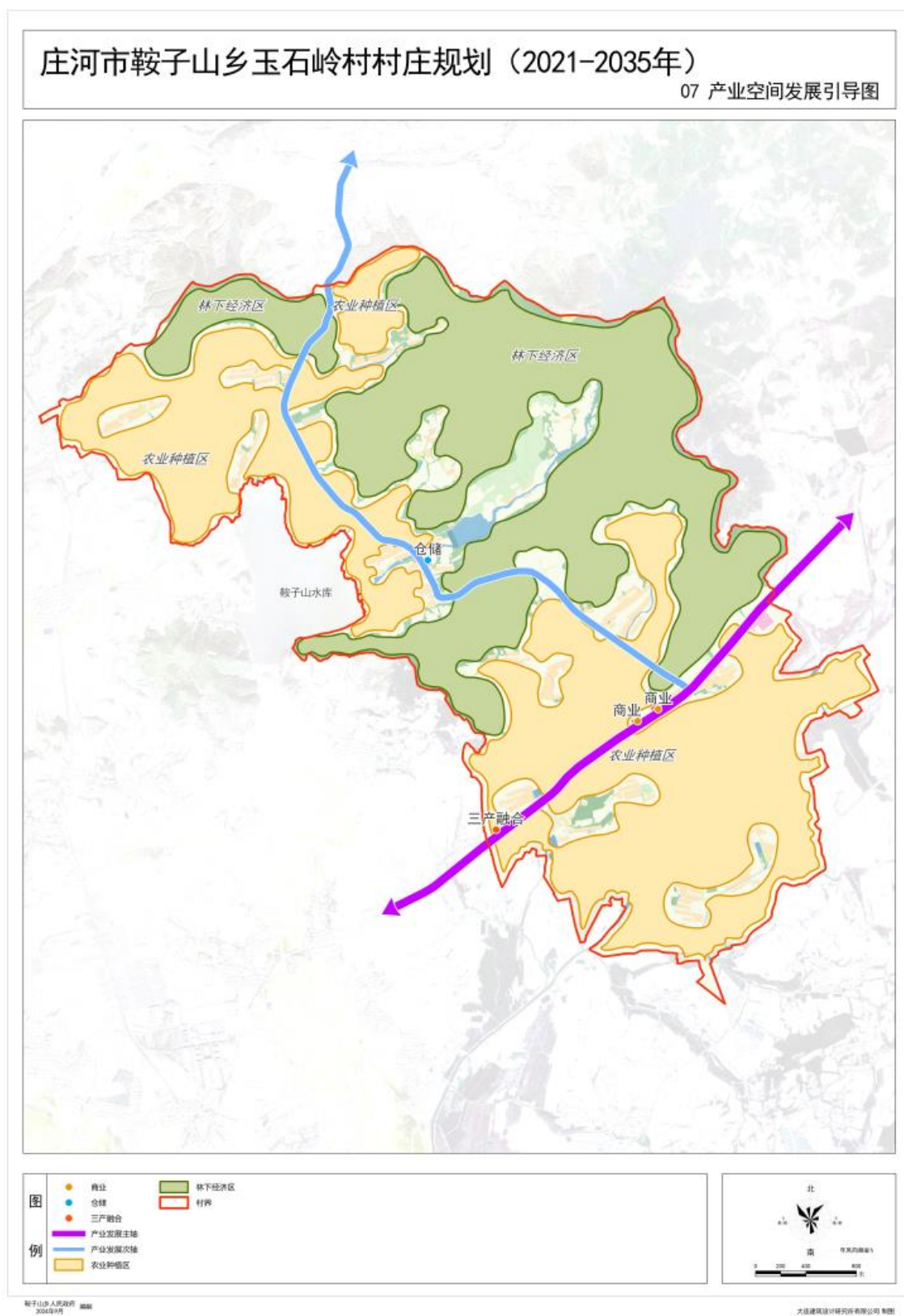
3. 村域空间结构规划图



4. 村域国土空间规划图



5. 产业空间发展引导图



6. 村民版规划图

庄河市鞍子山乡玉石岭村村庄规划（2021-2035年）

村民版规划图

